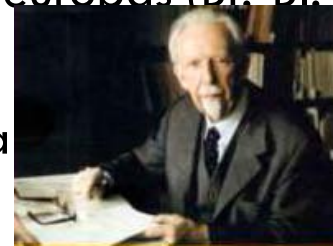


Historie fytocenologie

- formační přístup (např. de Candolle – 1806-1893, Grisebach 1814-1879, Drude 1852-1933, Kerner 1831-1958)
- využívali životních a vzrůstových forem k popisu vegetace v rozmanitých územích světa
- popis vegetace pomocí formací (na základě vzrůstových a životních forem – např. Raunkiaer) je využíván i dnes pro světové zpracování
- vegetace (Rübel 1930, Ellenberg et Muller-Dombois 1967, Box et Kazue Fujiwara 2005)

Historie fytocenologie

- začátek 20. stol.:
 - Zürich: Brockmann-Jerosch, Rübel, Schröter
 - Montpellier: Flahault
 - Skandinávie: Cajander, Nordhagen, Raunkiaer
- 1910 – definice asociace
- J. Braun-Blanquet – zakladatel tzv. curyšsko-montpelliérské fytocenologie (Pflanzensoziologie – 1928)
- SIGMA (Montpellier) – Aichinger (AT), Ellenberg (DE), Firbas (CZDE), Horvat (HR), Klika (CZ), Koch (CH), Oberdorfer (DE), Pawlowski (PL), Soó (HU), Szafer (PL), Tüxen (DE), Zlatník (CZ)
- Prodomus der Pflanzengesellschaften (1933–1940)
- Übersicht höherer Vegetationseinheiten Mitteleuropas (Br.-Bl. & Tüxen 1943)
- Tüxen 1937 – přehled vegetace SZ Německa
- Uppsalská škola – Du Rietz



Uppsalská škola

- Sernander (1866-1944), Du Rietz (1895-1967)
- skandinávská fytocenologie
- malá diverzita druhů, malá proměnlivost, vysoký podíl tajnosrubných rostlin
- sociace – podle dominantních druhů a jednoduché kombinace stalých druhů

Curyšsko-montpellierský směr

- úplné soupisy druhů na určité ploše
- vznik v oblasti s rozmanitou vegetací a rozmanitými podmínkami prostředí (Alpy, Středomoří)
- zakladatel Carl Schröter – práce o loukách v Alpách
- Eduard Rübel – 1918 zakládá geobotanickou laboratoř
- Braun-Blanquet

Josias Braun-Blanquet (Švýcarsko) 1884-1980



- přišel se základními myšlenkami jak sdružovat rostlinná společenstva do vegetačních jednotek
- zdůrazňuje tzv. význačné druhy (druhy omezené svým výskytem na danou jednotku) – Braun-Blanquetova škola
- Braun-Blanquet J. (1928, 1951, 1964): PflanzensozioLOGIE. Berlin, Wien, Wien et New York.

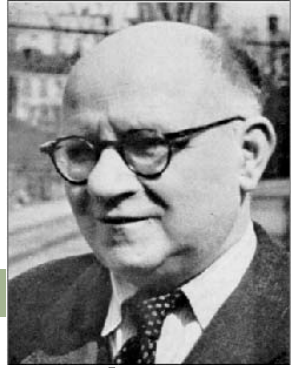
Curyšsko-montpellierský směr

- dva přístupy:
 - ▣ „Klasifikace jako vrchol bádání“ – např. Reinhold Tüxen
 - ▣ „Klasifikace jako pomůcka pro pochopení vegetace“ – např. Heinz Ellenberg

Fytocenologie v ČR

- počátky fytocenologie:
 - ▣ L. Čelakovský, J. E. Purkyně
 - ▣ Domin (1882-1953),
 - ▣ Podpěra (1893-1925)
- curyško-motpellijská škola do 50. let 20. stol.
 - ▣ Schustler
 - ▣ Sillinger (Nízké Tatry)
 - ▣ Krajina (Vysoké Tatry)
 - ▣ Deyl (Zakarpatská Ukrajina)

1920 - 1950



- Jaromír Klika – 1888 – 1957; Nauka o rostlinných společenstvech
- A. Zlatník, R. Mikyška, J. Šmarda
- pionýrské studie různých typů vegetace v tehdejší Československu
- kontakty s Braun-Blanquetem
- seznamy vegetačních jednotek střední Evropy (J. Klika a E. Hadač – 1941, 1944, 1948, 1955)

od r. 1950

- Centrum v Botanickém ústavu v Průhonicích; dokumentace různých typů vegetace ČR
- Mapování vegetace ČR – mapa rekonstruované vegetace 1:200.000 (Mikyška et al. 1968); – mapa potenciální vegetace 1:500.000 (Neuhäuslová et al. 1997–1998)
- Seznam rostlinných společenstev ČR (Moravec et al. 1983, 1995)
- Fytocenologická bibliografie (1983–1992)
- Mezinárodní aktivity: Mapa přirozené vegetace Evropy; Mezinárodní kód fytocenologické nomenklatury

Současnost

- Česká národní fytoocenologická databáze (PřF MU, od 1996)
- Revize dosavadních klasifikací vegetace pomocí statistických metod
- Podrobné mapování biotopů 1:10.000 (AOPK ČR)
- Studium dynamiky a funkčních vztahů v rostlinných společenstvech