

# Základní pojmy

- charakteristické druhy – optimální výskyt
  - diferenciální druhy – indikace určitých podmínek
  - diagnostické druhy = char. d. + difer. d.
  - dominantní druhy – převládající druhy
- 
- Dm – dominantní druhy
  - Dg – diagnostické druhy

# Základní pojmy II

- edifikátory – ekologické dominanty
- lokálně převládající druhy
- doprovodné druhy
- význačná druhová kombinace

# Syntaxonomická práce podle c.-m. š.

- analytická fáze
- syntetická fáze
- syntaxonomická fáze
- nomenklatura
- ověření výsledků syntaxonomické práce

# Analytická fáze

- sběr dat
- fytoocenologické snímkování
- fytoocenologický snímek:
  - ▣ základní údaje o stanovišti
  - ▣ seznam přítomných druhů
  - ▣ odhadnutá pokryvnost

50%

60%

70%

80%

90%



40%

30%

20%

10%

0%



65%

55%

45%

35%

25%



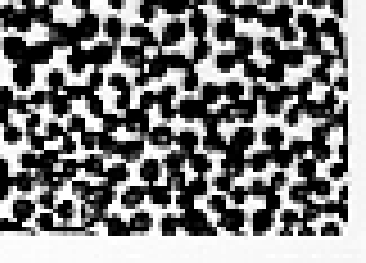
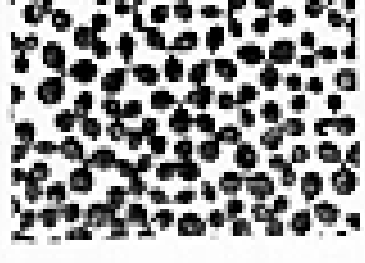
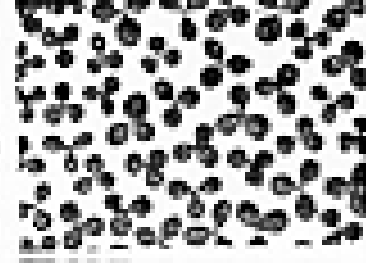
15%

5%

10%

20%

30%



Tab. 4. Příklad vegetačního snímku karpatské bučiny

Snímek č. 7301, lokalita Javorníky, Prales Razula u Velkých Karlovic

Expozice: SZ

Inklínace: 25°

Nadmoř. výška: 720 m

Geol. podklad: flyš

Plocha snímku: 30 × 30 m

Datum: 29. 5. 1973

Autor: J. Moravec

# Kombinovaná stupnice abundance a dominance

## □ Braun-Blanquetova stupnice

- r (-) pouze jeden jedinec, pokryvnost zanedbatelná
- + více jedinců, pokryvnost malá
- 1 pokryvnost nižší než 5 %
- 2 pokryvnost 5–25 %
- 3 pokryvnost 25–50 %
- 4 pokryvnost 50–75 %
- 5 pokryvnost 75–100 %

## □ Modifikace Westhoff & van der Maarel

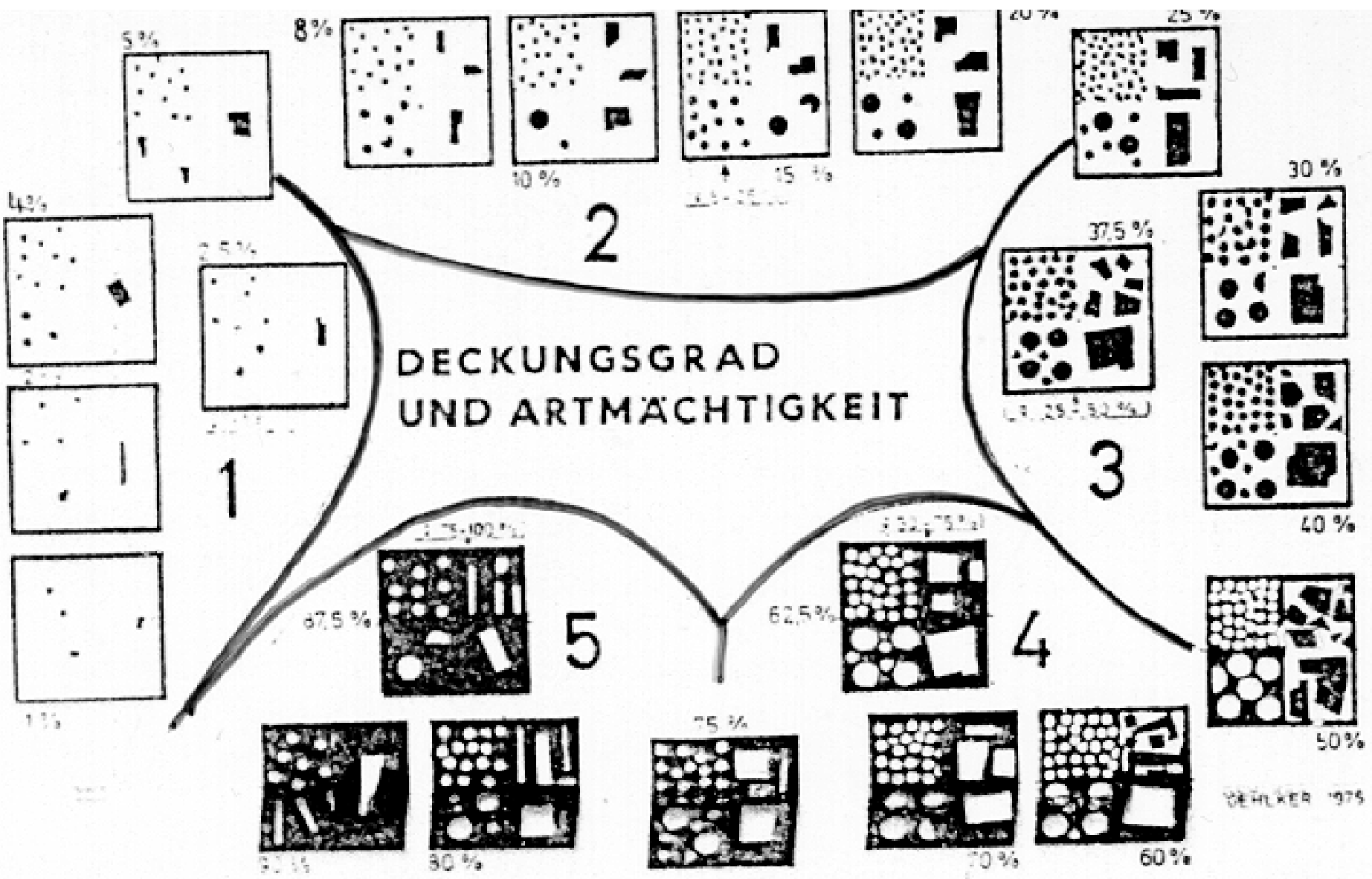
- 2m pokryvnost kolem 5 %, vysoká abundance
- 2a pokryvnost 5–15 %
- 2b pokryvnost 15–25 %

**Table 1.3** Extended Braun-Blanquet cover-abundance scale and ordinal transform values (OTV) according to van der Maarel (1979) with interpreted cover value intervals for low cover values. From Fresco *et al.* (2001). Reproduced by permission of the publisher.

Braun-Blanquet	Abundance category	Cover: interpreted interval	OTV cover interval	OTV
r	1-3 Individuals	$c \leq 5\%$		1
+	Few individuals	$c \leq 5\%$	$0.5 < c \leq 1.5\%$	2
1	Abundant	$c \leq 5\%$	$1.5 < c \leq 3\%$	3
2m	Very abundant	$c \leq 5\%$	$3 < c \leq 5\%$	4
2a	Irrelevant	$5 < c \leq 12.5\%$		5
2b	"	$12.5 < c \leq 25\%$		6
3	"	$25 < c \leq 50\%$		7
4	"	$50 < c \leq 75\%$		8
5	"	$c > 75\%$		9



# DECKUNGSGRAD UND ARTMÄCHTIGKEIT



VEHLKER 1975

5



4



3



2



1



% pokrývnosti 75-100

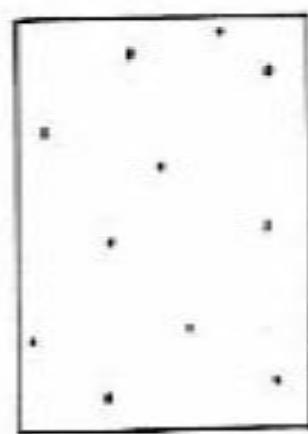
50-75

25-50

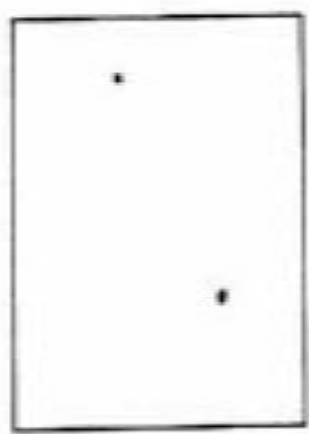
5-25

<5

+



↑



Tab. 4. Příklad vegetačního snímku karpatské bučiny

Snímek č. 7301, lokalita Javorníky, Prales Razula u Velkých Karlovic	
Expozice: SZ	Inklinace: 25 °
Nadmoř. výška: 720 m	Geol. podklad: flyš
Plocha snímku: 30 × 30 m	Datum: 29. 5. 1973
Autor: J. Moravec	

Stromové patro	(pokryvnost 90%)
<i>Fagus sylvatica</i>	5
<i>Abies alba</i>	2
<i>Picea abies</i>	+
Keřové patro	(0 %)
Bylinné patro	(pokryvnost 45%)
<i>Dentaria glandulosa</i>	3
<i>Dentaria bulbifera</i>	2
<i>Dentaria enneaphyllos</i>	2
<i>Galium odoratum</i>	1
<i>Prenanthes purpurea</i>	1
<i>Senecio fuchsii</i>	+
<i>Dryopteris filix-mas</i>	+
<i>Viola reichenbachiana</i>	+
<i>Veronica montana</i>	+
<i>Polygonatum verticillatum</i>	+
<i>Sanicula europaea</i>	+
<i>Geranium robertianum</i>	r
<i>Galeobdolon montanum</i>	+
<i>Paris quadrifolia</i>	+
<i>Oxalis acetosella</i>	2
<i>Athyrium filix-femina</i>	1
<i>Dryopteris carthusiana</i>	+
<i>Ajuga reptans</i>	+
<i>Mercurialis perennis</i>	+
<i>Carex sylvatica</i>	+
<i>Salvia glutinosa</i>	r
<i>Rubus cf. hirtus</i>	r
<i>Anemonoides nemorosa</i>	1
<i>Primula elatior</i>	+
Semenáčky dřevin	
<i>Fagus sylvatica</i>	1
<i>Abies alba</i>	+
Mechové patro	(pokryvnost 1%)
<i>Atrichum undulatum</i>	+

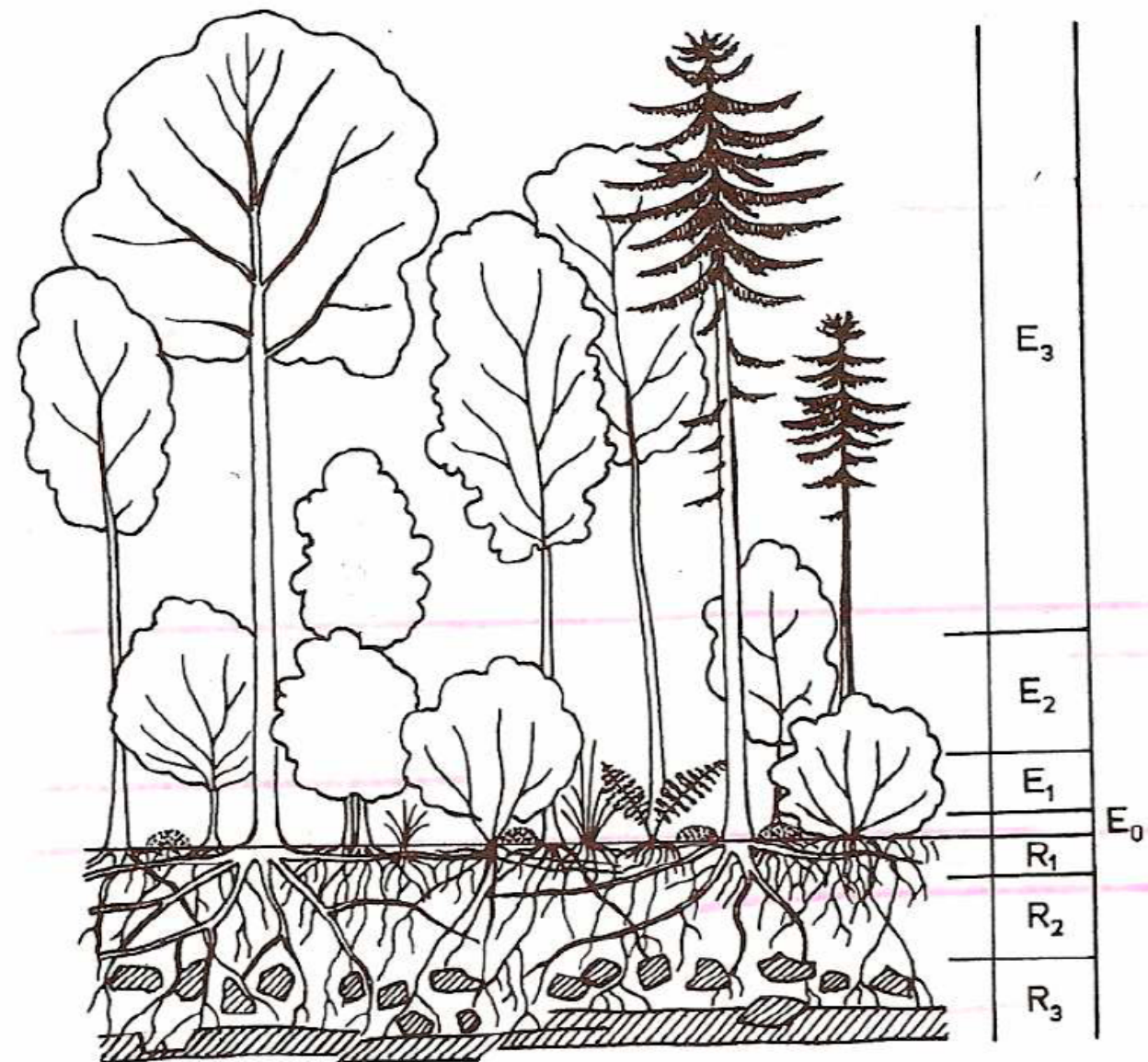
# Dominova stupnice

- + zcela ojediněle, pokryvnost malá
- 1 ojediněle
- 2 velmi roztroušeně
- 3 roztroušeně
- 4 hojně, pokryvnost až  $1/20$
- 5 velmi hojně, pokryvnost až  $1/5$
- 6 pokryvnost  $1/4$  až  $1/3$
- 7 pokryvnost  $1/3$  až  $1/2$
- 8 pokryvnost  $1/2$  až  $3/4$
- 9 pokryvnost více než  $3/4$
- 10 pokryvnost  $4/4$

# Hult-Sernanderova stupnice

- 1 pokrývnost  $< 1/16$
- 2 pokrývnost  $1/16 - 1/8$
- 3 pokrývnost  $1/8 - 1/4$
- 4 pokrývnost  $1/4 - 1/2$
- 5 pokrývnost  $> 1/2$

# Patrovitost



- všechny cévnaté rostliny
- stromové patro (E3)
- keřové patro (E2)
- bylinné patro (E1)
- všechny terikolní mechorosty a makrolišejníky
- mechové patro (E0)

# Ve snímku nesledujeme

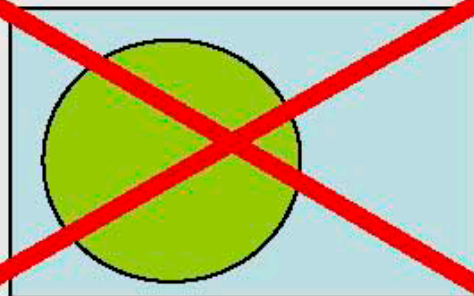
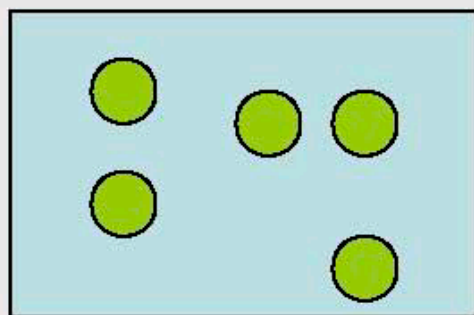
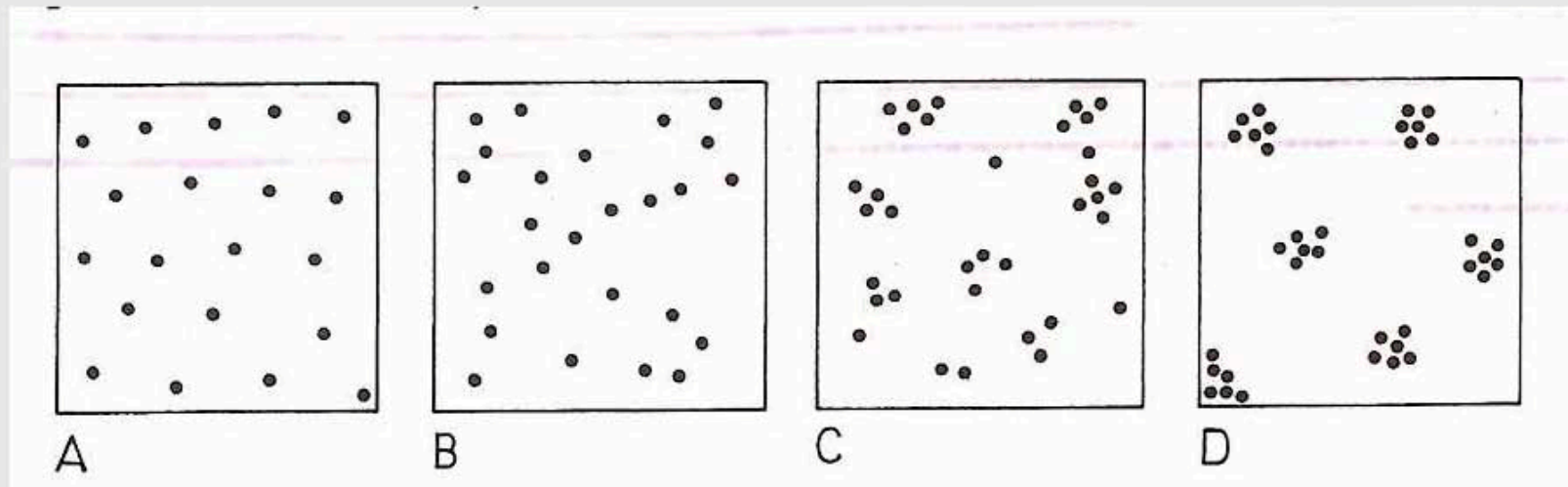
- řasy
- houby
- mikrolišejníky
- epifytické mechorosty a lišejníky

# Výběr ploch snímků

- na základě stratifikace krajiny
- plocha musí být homogenní
  - ▣ homogenita strukturní (výška, patrovitost porostu, pokryvnost, životní formy)
  - ▣ homogenita floristická (floristické složení, dominanty)
  - ▣ homogenita ekologická (hloubka půdy, zastínění, ovlivnění vodou, disturbance)
- heterogenní mozaika o velikosti zrna řádově menší než standardní
- velikost ploch nevadí



# Disperze rostlin aneb co je homogenní?



Homogenní plocha – velikost druhově odlišných ploch v matrici je minimálně o řád menší než velikost studované plochy (např. 400 m<sup>2</sup> x 40 m<sup>2</sup>)

# Velikost ploch snímků

- 4 m<sup>2</sup> – nízká mokřadní vegetace, skalní vegetace, vegetace sešlapávaných míst
- 16 m<sup>2</sup> – většina typů bylinné a keříčkové vegetace
- 50 m<sup>2</sup> – křoviny
- 200 m<sup>2</sup> – lesy
- menší plochy, pokud je celý
- porost menší než standardní
- velikost plochy
- tvar plochy
- – čtverce (standard)
- – obdélníky (je-li to nutné v liniových porostech)

# Frekvence a načasování sběru dat

- jarní aspekt
- trávničky
- luční společenstva
- lesní společenstva
- horská společenstva

# Syntetická práce

- třídí snímky
- maticové tabulky
- koeficienty, indexy

# Vymezení syntaxonu a určení ranku

- formalizované klasifikační programy
- kvalita, kvantita a standardizovaný způsob sběru dat
- správná determinace rostlin